

MINISTÈRE
DE LA CULTURE

[Paramètres d'affichage](#)[FR](#)[Actualités](#)[Nous
connaître](#)[Aides &
démarches](#)[Documentation](#)[Événements
nationaux](#)[Régions](#)[Thématiques](#)

Le Week-end culturel de l'IA

Le Week-end culturel de l'IA

8—9 février 2025

Le Week-end culturel de l'IA

Sommet pour l'Action sur l'IA

S'inscrire

Les 10 et 11 février, la France va accueillir, à Paris, le [Sommet pour l'action sur l'intelligence artificielle](#) (IA). En ouverture de ce Sommet, le **Week-end culturel de l'IA**, un événement présenté les 8 et 9 février dans le cadre de la Semaine culturelle de l'IA, propose au grand public une immersion dans les multiples dimensions de l'IA et ses impacts sur la création artistique contemporaine.



**SOMMET
POUR L'ACTION
SUR L'IA**

À travers une **série d'expositions, de débats, d'ateliers pratiques et d'interactions avec des artistes**, le Week-end culturel de l'IA souhaite plonger les participants dans un univers où la culture et l'intelligence artificielle se croisent pour imaginer un futur enrichi de nouvelles perspectives.

« La programmation du Week-end culturel, conçue par le ministère de la Culture, a pour ambition de mettre en lumière, auprès d'un large public, les opportunités que l'intelligence artificielle offre aux créateurs. Elle n'élude pas pour autant les défis et risques auxquels les secteurs culturels sont aujourd'hui confrontés, dans le but de contribuer à façonner la création de demain », souligne Rachida DATI, ministre de la Culture.

[S'inscrire](#)

Le Week-end Culturel : découvrez la programmation

SAMEDI 8 FÉVRIER 2025

Culture et IA, enjeux et perspectives

Audiovisuel, archives, musées, patrimoine... Dans chacun de ces domaines culturels, l'IA a ouvert de façon spectaculaire le champ des possibles. Pour en découvrir les plus récents développements, rendez-vous samedi 8 février à la Bibliothèque nationale de France à l'occasion de tables rondes, ateliers, démonstrations et projections.

DIMANCHE 9 FÉVRIER 2025

Création et IA, exposition et médiation

Présenté à la Conciergerie, « Machina sapiens » est un parcours artistique inédit, qui expose, dimanche 9 février, une vingtaine d'œuvres originales qui questionnent l'IA. Une proposition stimulante, qui permettra de découvrir le foisonnement d'univers tour à tour fascinants, mystérieux ou simplement séduisants. Un événement à ne pas manquer.

Le mot de la ministre de la Culture

L'intelligence artificielle est un défi pour les acteurs culturels. Elle nécessite de trouver les voies pour des modèles équitables qui permettront de préserver la création humaine. Ces voies sont bien sûr celles de la transparence sur les données utilisées par l'IA, et celles du respect des droits des créateurs.

L'intelligence artificielle c'est aussi une véritable révolution industrielle pour le monde culturel, avec des potentialités multiples, et dont il s'est pleinement saisi !

C'est ce qu'illustre le Week-end culturel, en amont du Sommet pour l'action sur l'intelligence artificielle, en mettant la lumière sur la richesse de la production artistique mondiale lorsqu'elle s'empare d'un tel outil. Il invite à une réflexion sur les enjeux que cette



Laurent Vu / SIPA

technologie soulève et sur les opportunités pour le monde de la culture.

Ces potentialités multiples ne pourront être pleinement exploitées et donner lieu à de nouvelles richesses de créativité que si nous répondons pleinement et clairement aux questions que soulèvent l'utilisation de l'IA dans les domaines culturels. Et l'horizon indépassable de notre modèle culturel, c'est ce paradigme qui sanctuarise le droit des créateurs ou par exemple l'auteur d'un contenu d'information, d'être rémunéré lorsque leur production est exploitée.

Bravo à tous ceux qui ont répondu présents pour proposer des expériences extraordinaires et favoriser la rencontre entre les disciplines.

Je vous souhaite un excellent Week-end culturel, propice à la découverte et aux débats !

— Rachida Dati, ministre de la Culture

Presse

Communiqué de presse

Madame Rachida Dati, ministre de la Culture, annonce le Week-end culturel, les 8 et 9 février 2025, dans le cadre du Sommet pour l'action sur l'intelligence artificielle (IA)

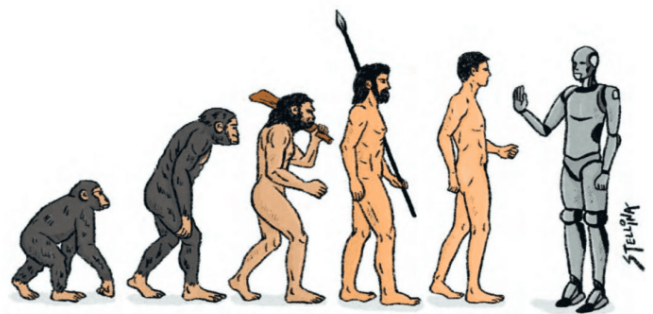
Dossier de presse

Week-end culturel du Sommet pour l'action sur l'intelligence artificielle

Pour aller plus loin



50 termes clés de l'intelligence artificielle



Exposition : quand le dessin de presse s'empare de l'IA

Publié le 15 janv. 2025

Avec le soutien de



MINISTÈRE
DE L'EUROPE
ET DES AFFAIRES
ÉTRANGÈRES

*Liberté
Égalité
Fraternité*

Mécènes



Dirigé par Rodolphe Saadé, le Groupe CMA CGM est un acteur mondial des solutions maritimes, terrestres, aériennes et logistiques. Avec une flotte de 620 navires, il dessert plus de 400 ports dans le monde. CMA CGM est également le 5ème logisticien mondial, via sa filiale CEVA Logistics et un acteur clé des médias en France avec CMA Media, 3e groupe privé du secteur. La Fondation CMA CGM œuvre depuis 20 ans à l'aide humanitaire et l'éducation pour tous. Engagé dans la transition énergétique et pionnier dans l'utilisation de carburants alternatifs, le Groupe vise le Net Zéro Carbone en 2050. Présent dans 160 pays, il emploie 160 000 personnes, dont près de 6 000 à Marseille.

Avec le soutien de **Frédéric Jousset**, entrepreneur et mécène français, impliqué dans le monde culturel. Avec sa Fondation Art Explora, créée il y a 5 ans et reconnue d'utilité publique en 2023, il œuvre pour démocratiser les arts et la culture en luttant contre la fracture culturelle. Art Explora finance et opère de nouveaux projets pour démocratiser l'accès à la culture et au plus grand nombre. Grâce à son fonds d'investissement à impact ArtNova, dédié aux industries culturelles et créatives, il entreprend notamment des opérations de rénovation du patrimoine français avec le Hangar Y qui est devenu un lieu culturel et artistique du Grand Paris.

Partenaires média



Abonnez-vous à notre lettre d'information

Vous décidez des envois que vous voulez recevoir... Ou arrêter. Votre adresse email ne sera bien sûr jamais partagée ou revendue à des tiers.

S'abonner

Suivez-nous sur les réseaux sociaux

**MINISTÈRE
DE LA CULTURE**

legifrance.gouv.fr

service-public.fr

info.gouv.fr

data.gouv.fr

[Contact](#) | [Mentions légales](#) | [Accessibilité : partiellement conforme](#) | [Politique générale de protection des données](#) | [Politique d'utilisation des témoins de connexion \(cookies\)](#) | [Plan du site](#)

Sauf mention contraire, tous les contenus de ce site sont sous licence etalab-2.0